

新建建筑物一览表

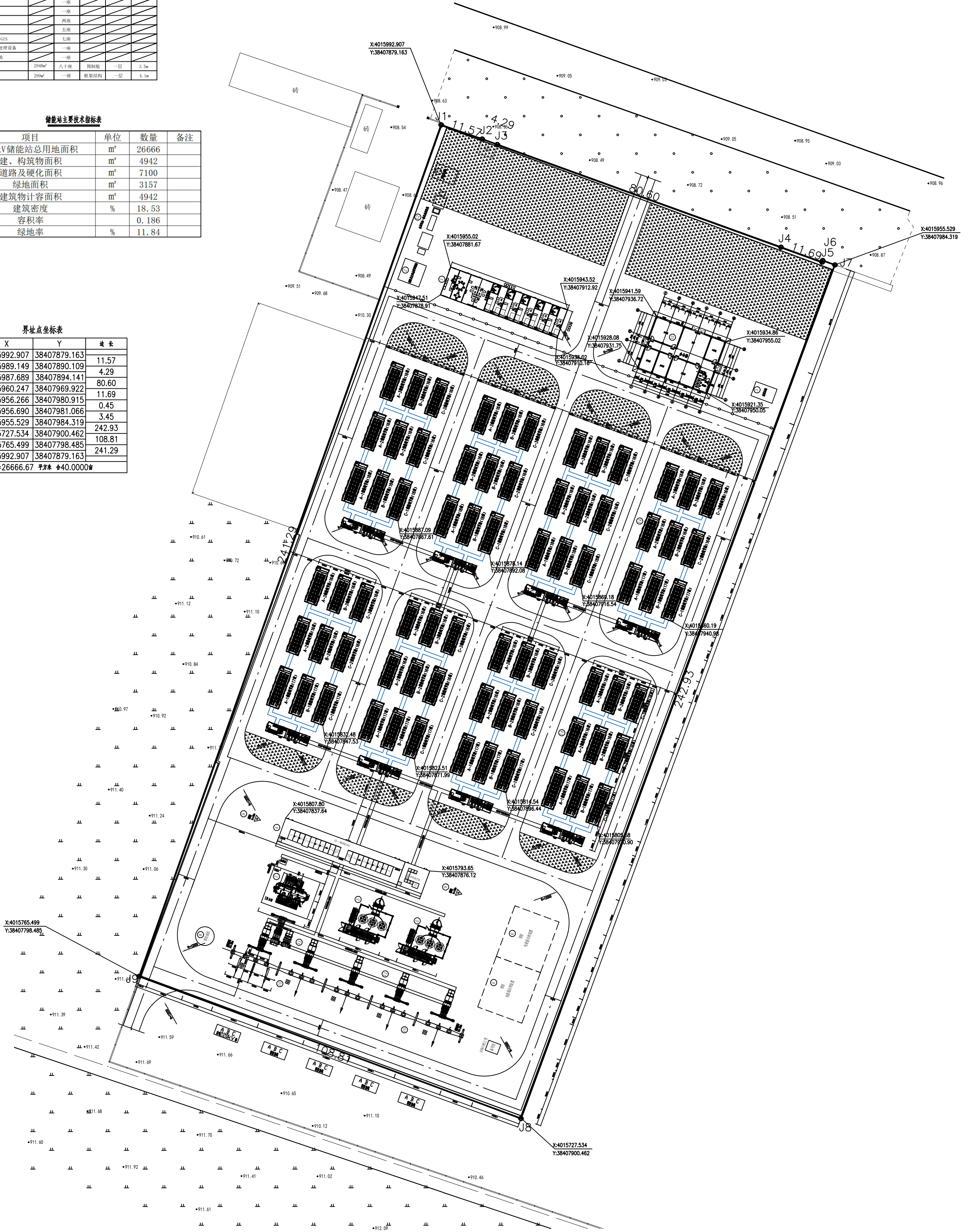
编号	项目	总建筑面积	建筑数量	建筑结构	建筑层数	建筑高度
○	生活预测站	296.4m ²	一座	控制站	一层	3.5m
○	消防及生活水泵控制站	48m ²	一座	控制站	一层	3.5m
○	危化品站	24m ²	一座	控制站	一层	3.5m
○	35kV设备预测站	533m ²	一座	控制站	二层	7m
○	SVG成套装置		两座			
○	电能质量治理装置(电容器)		两座			
○	主变压器		一座			
○	事故油池		一座			
○	避雷针		两座			
○	出线构架		五座			
○	220kV户内GIS		七座			
○	地理污水处理设备		一座			
○	污水蓄水池		一座			
○	储能舱	2948m ²	八十座	预制舱	一层	3.5m
○	办公楼	299m ²	一座	框架结构	一层	4.1m

储能站主要技术指标表

序号	项目	单位	数量	备注
1	220kV储能站总用地面积	m ²	26666	
2	建、构筑物面积	m ²	4942	
3	道路及硬化面积	m ²	7100	
4	绿地面积	m ²	3157	
5	建筑物计容面积	m ²	4942	
6	建筑密度	%	18.53	
7	容积率		0.186	
8	绿地率	%	11.84	

界址点坐标表

点号	X	Y	边长
J1	4015992.907	38407879.163	
J2	4015989.149	38407890.109	11.57
J3	4015987.689	38407894.141	4.29
J4	4015960.247	38407969.922	80.60
J5	4015956.266	38407980.915	11.69
J6	4015956.690	38407981.066	0.45
J7	4015955.529	38407984.319	3.45
J8	4015727.534	38407900.462	242.93
J9	4015765.499	38407798.485	108.81
J1	4015992.907	38407879.163	241.29
S=26666.67 平方米 合40.0000亩			



山西佳华电力工程设计有限公司 SHANXI JIAHUA ELECTRIC POWER ENGINEERING DESIGN CO.,LTD.		长治沁县屯留区400.86MWh电网侧新型混合共享储能项目 飞轮100MW/0.86MWh+磷酸铁锂200MW/400MWh(一期)工程		施工图设计
批准	校核	储能站总平面布置图		图号
审核	编制			
日期	比例			
		图号	版次	